

Zertifikat

Zertifizierte Passivhaus Komponente

für kühl gemäßigtes Klima, gültig bis 31.12.2023

Kategorie: **Fassadenanker**
 Hersteller: **Leviat GmbH**
40764 Langenfeld, GERMANY
 Produkt: **Leviat HK5**
Konsolanker

Folgende Kriterien wurden für die Zuerkennung des Zertifikates geprüft:

Effizienzkriterium

Bei typischen Anwendungsfällen* erfüllt das Bauteil die Anforderung

$$\text{Eff}_{\text{fa}} \leq 0,200 \text{ W}/(\text{kNK})$$

Komfortkriterium

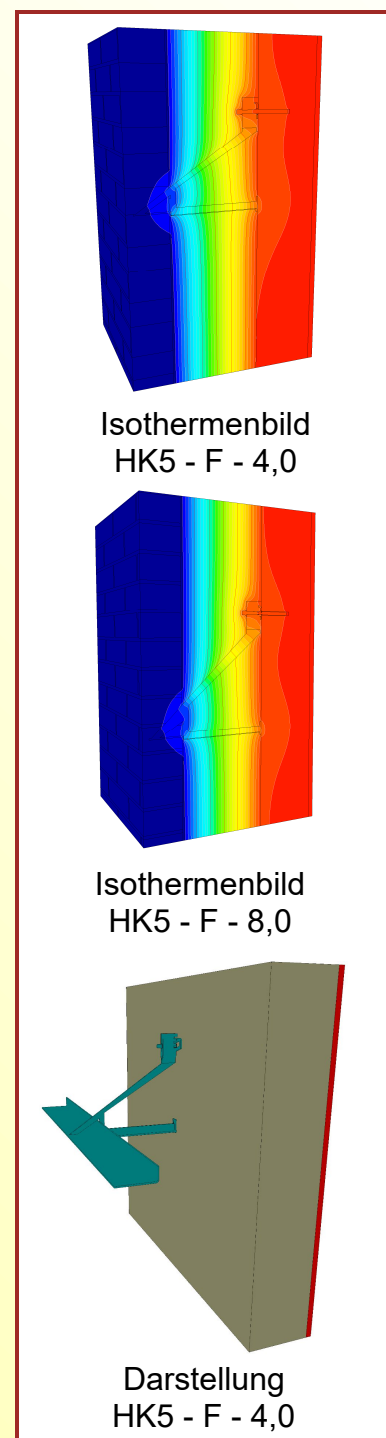
Die minimale Oberflächentemperatur muss hoch genug sein, um Schimmelbildung unbehaglichen Kaltluftabfall und Strahlungswärmeentzug bei Normrandbedingungen auszuschließen.

$$\theta_{\text{i,min}} \geq 17^{\circ}\text{C}$$

Folgende Kennwerte wurden ermittelt:

Leviat HK5 Konsolanker	Wärmebrücken - verlustkoeffizient	Minimale Oberflächen- temperatur
	χ [W/K]	$\theta_{\text{i,min}}$ [°C]
HK5-U-4,0	0,0147	19,34
HK5-U-8,0	0,0154	19,34
HK5-U-12,0	0,0160	19,34
HK5-F-4,0	0,0147	19,34
HK5-F-8,0	0,0154	19,34
HK5-F-12,0	0,0160	19,34
Luftschichtanker	0,0007	19,47

* Das Kriterium wurde an der Referenzfassade "Schulgebäude" nachgewiesen.



Datenblatt Leviat GmbH, HK5 Konsolanker

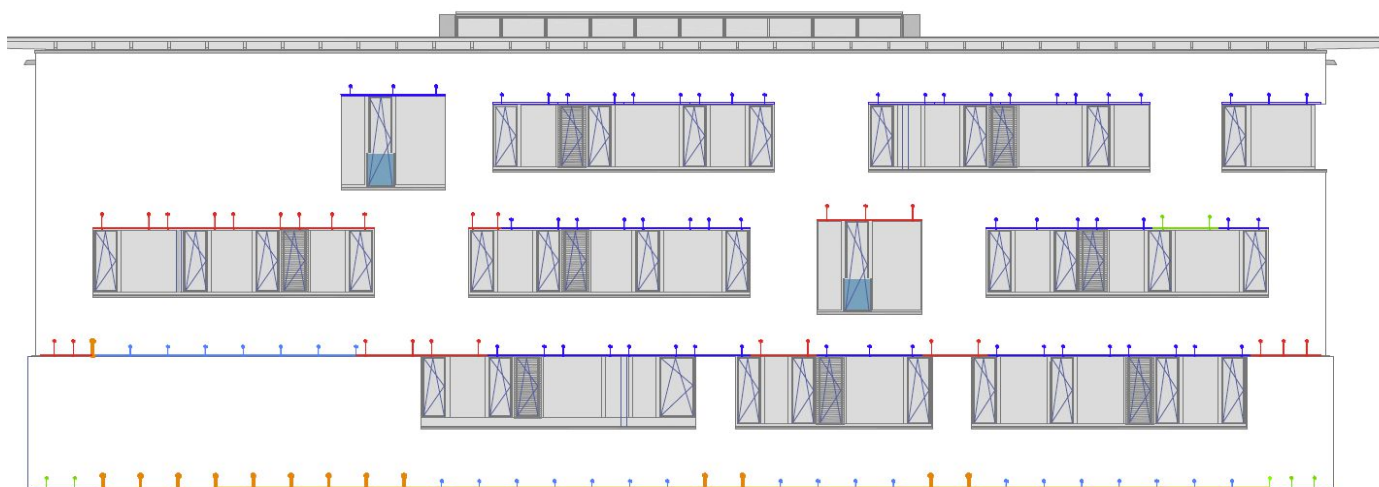
Hersteller Leviat GmbH
 Liebigstraße 14, 40764 Langenfeld, GERMANY
 Tel.: +49 2173 970-0
 www.Leviat.com

Validierung an Referenzfassade	ΔU [W/m²K]
LK VI	0,0124

Für die Validierung an der Referenzfassade wurde eine statische Berechnung und ein dazugehöriger Verlegeplan vom Hersteller erstellt.

Die Einordnung in die jeweilige Lastklasse und die Algorithmen zur Klassifizierung können den Kriterien "Zertifizierte Passivhaus Komponente – Fassadenanker, Version 2.0, 08.05.2017" entnommen werden.

Lastklasse / Fassadengewicht		Wärmebrückenkenwerte [W/K]						
LK	[kN/m ²]	X _{HK5-U-4}	X _{HK5-U-8}	X _{HK5-U-12}	X _{HK5-F-4}	X _{HK5-F-8}	X _{HK5-F-12}	X _{LA}
VI	1,80	0,0147	0,0154	0,0160	0,0147	0,0154	0,0160	0,0007
Energieeffizienz	ΔU	Anzahl m ²						
[W/(kNK)]	[W/m ² K]	HK5-U-4	HK5-U-8	HK5-U-12	HK5-F-4	HK5-F-8	HK5-F-12	LA
0,0069	0,0124	0,194	0,020	0,094	0,084	0,003	0,043	7,967



Verlegeplan der zertifizierten Komponente an der Referenzfassade

Lastklasse (LK)	Fassadenbekleidung	Fassadengewicht [kN/m ²]	Effizienzkriterium erfüllt?
I	Aluminiumschichtplatten	0,10	nicht geprüft
II	Kunststoff	0,15	nicht geprüft
III	Faserzementplatten	0,20	nicht geprüft
IV	Acrylglas	0,25	nicht geprüft
V	Keramik	0,30	nicht geprüft
VI	Klinkerfassade	1,80	ja