



## PRESSEINFORMATION

### **Sichere Verbindung von Stahltrapezblech und Beton**

**Die neuen Halfen HTU-S Schienen kommen ohne rückseitig angeschweißte Anker aus**

**München – (Januar 2019)** – Einbetonierte HTU Schienen in Bindern oder Stützen sind ideal zum Befestigen von Trapezblechen mit gewindefurchenden Schrauben oder Bohrschrauben. Die technisch ausgereiften Schienen sind zur Standardlösung für Baufachleute geworden. Dank optimierter Geometrie kommt die neue Generation des Klassikers ohne rückseitig angeschweißte Anker aus und kann so noch wirtschaftlicher eingesetzt werden.

#### **Durchdachte Form sorgt für effiziente und sichere Verbindung**

Auch die neue HTU-S Schiene zeichnet sich durch besonders hohe Sicherheit und Zuverlässigkeit aus. Eine dauerhafte Verankerung ist durch die intelligente Form des Bauteils automatisch gegeben. Es handelt sich um ein 25 mm hohes, selbstverankerndes und strukturiertes Profil. Durch die geringe Aufbauhöhe und den Verzicht auf rückseitig angeschweißte Anker kann die Schiene außenbündig in den Beton einbetoniert werden. Kollisionen mit der vorhandenen Bauteilbewehrung werden so verhindert. Die Styropor-Füllung in der Schiene sorgt während der Montage der Trapezbleche dafür, dass der Bohrer beziehungsweise die Bohrspitze der Schrauben nicht auf den Beton treffen. Somit wird die sichere Verbindung der Bauteile gewährleistet. Eine Lastaufnahme ist sowohl in Quer-, Längs- als auch in Zugrichtung möglich.

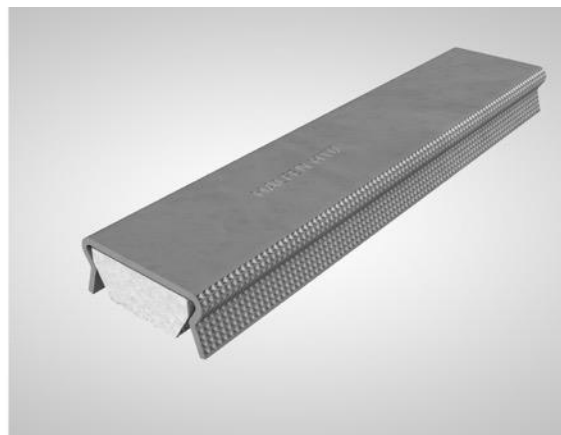
#### **Unkomplizierter Einbau sorgt für einfache Arbeitsabläufe**

Der einfache, unproblematische Einbau der feuerverzinkten Schienen macht sie zu einer schnellen und wirtschaftlichen Befestigungslösung für Trapezbleche und Kassettenprofile mit Selbstbohrschrauben. Zudem ist ein einfaches Kürzen auf die gewünschten Längen möglich, ohne dabei wie bei der Vorgängerschiene auf die Ankerabstände achten zu müssen. Bei der Verlegung wird empfohlen, eine Stoßfuge

von 20 mm zwischen den einzelnen Profilen einzuhalten. Die bauaufsichtliche Zulassung für die HTU-S Schiene ist in Vorbereitung.

ca. 1.850 Zeichen inkl. LZ

**Bildmaterial:**



Im Vergleich zur HTU Schiene (links) kommt die neue HTU-S Schiene dank intelligenter Form ohne rückseitig angeschweißte Anker aus. (Foto: Halfen GmbH)



Einbetonierte HTU-S Schienen in Bindern oder Stützen sind ideal zum Befestigen von Trapezblechen. (Foto: Halfen GmbH)



**Der Presstext und hochauflösende Pressefotos stehen auf unserem Presseportal ([www.presseportal.brandrevier.com/halfen](http://www.presseportal.brandrevier.com/halfen)) zum Download zur Verfügung.**

**Über Halfen:**

*Mit über 1.000 Mitarbeitern in 14 Ländern und mehr als 20.000 Produkten ist die Halfen GmbH international eines der erfolgreichsten Unternehmen in der Beton-, Verankerungs-, Fassaden-, Befestigungs- und Montagetechnik. Wir bieten unseren Kunden hochwertige Produkte für den Beton-Fertigteilbau, Wirtschafts- und Wohnungsbau sowie für Tiefbau und für Verkehrs- und Infrastrukturbauten.*

**Kontakt:**

HALFEN GmbH  
Simone Winandi  
Marketing & Kommunikation  
Tel.: +49 (0) 2173 / 970-195  
simone.winandi@halfen.de

**Redaktion:**

Brandrevier GmbH  
Saskja Jagenteufel  
Tel.: +49 (0) 201 /874 293 23  
jagenteufel@brandrevier.com