



PRESSEINFORMATION

Vollständige Produktpalette der HALFEN HIT Iso-Elemente.

Die neuen Halfen Iso-Elemente der Typen HIT-ST und HIT-WT vervollständigen das Produktportfolio der Beton an Beton Anschlüsse und sorgen für einen robusten und flexiblen wärmedämmenden Anschluss von Balken und Wänden.

Langenfeld – (Juni 2020) – Im Bereich der thermischen Anschlüsse stehen bei Halfen ab sofort zwei neue Produktgruppen zur Verfügung: Balken- und Wandanschlüsse. Diese Elemente werden als punktuelle thermische Trennung zwischen zwei Stahlbetonbauteilen verwendet und vervollständigen das Halfen HIT-Produktportfolio der Beton an Beton Anschlüsse.

Zwei Varianten für unterschiedliche Anschlüsse

Das HIT-ST Element für auskragende Balken aus Stahlbeton besteht aus einem Dämmkörper aus mineralischer Steinwolle mit einem Fachwerk aus nichtrostendem Stahl und ist in vier Tragstufen verfügbar. Die breite Auswahl an Elementhöhen und -breiten ermöglicht eine passende Lösung für nahezu alle Anforderungen.

Für auskragende Wände bietet Halfen das HIT-WT Element an. Es besteht ebenfalls aus einem Dämmkörper aus mineralischer Steinwolle mit einem Fachwerk aus nichtrostendem Stahl und ist in sieben Tragstufen verfügbar. Die Lieferung von Halfen HIT Wandelementen umfasst alle Boxen für die gesamte Wandhöhe, zusätzliche Isoliermaterialstücke sind nicht erforderlich.

Beide Elemente haben einen robusten Verwahrkasten für die sichere Montage und sorgen für einen optimalen Schutz der Wärmedämmung gegen mechanische Beanspruchung und Feuchtigkeit. Die stabile Kunststoffbox fixiert alle Tragglieder und ermöglicht einen sicheren Transport. Standardmäßig erreichen die Halfen HIT Elemente die höchste Feuerwiderstandsklasse REI 120.

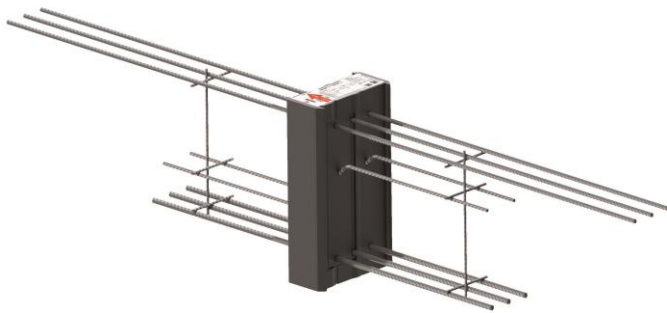


Reduktion der Energieverluste

Wie alle HIT Iso-Elemente reduzieren die Anschlüsse HIT-ST und HIT-WT gemäß DIN 4108-2 und EnEv Wärmebrücken, minimieren Energieverluste und vermeiden Tauwasser- und Schimmelpilzbildung. Der nicht brennbare Dämmkörper ist in Dicken von 80 und 120mm verfügbar und besteht aus einem wärmedämmenden Brandschutzmaterial der Baustoffklasse A1.

ca. 2.060 Zeichen inkl. LZ

Bildmaterial:



Das Halfen HIT-ST Element für auskragende Balken. Foto: HALFEN GmbH



Das Halfen HIT-WT Element für auskragende Wände. Foto: HALFEN GmbH

Über Halfen:

Mit über 1.000 Mitarbeitern in 14 Ländern und mehr als 20.000 Produkten ist die Halfen GmbH international eines der erfolgreichsten Unternehmen in der Beton-, Verankerungs-, Fassaden-, Befestigungs- und Industrietechnik. Wir bieten unseren Kunden hochwertige Produkte für den Beton-Fertigteilbau, Wirtschafts- und Wohnungsbau sowie für Tiefbau und für Verkehrs- und Infrastrukturbauten.

Kontakt:

HALFEN GmbH
Liebigstr. 14
40764 Langenfeld
Tel.: +49 (0) 2173 / 970-0
info@halfen.de

Kontakt für die Redaktion

HALFEN GmbH
Simone Winandi
Marketing & Kommunikation
Tel.: +49 (0) 2173 / 970-195
simone.winandi@halfen.de