

NEU

HALFEN HIT Balkonanschlüsse
AUF DER SICHEREN SEITE



©Julie Vader - shutterstock



HALFEN

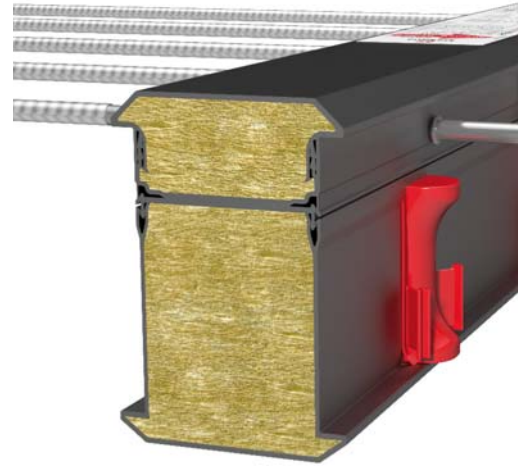
YOUR BEST CONNECTIONS

REI 120 – HÖCHSTE BRANDSCHUTZKLASSE ALS STANDARD

Bei HALFEN Balkonanschlüssen HIT-HP und HIT-SP wird ausschließlich nicht brennbare Steinwolle, Klasse A1 nach DIN EN 13501 verwendet.

In Verbindung mit der speziellen Form des Dämmkörpers sind diese Balkonanschlüsse in die Feuerwiderstandsklasse REI 120 nach DIN EN 13501 sowie F120-AB nach DIN 4102 gemäß ETA-13/0546 und den nationalen Zulassungen eingestuft.

Damit erfüllen die HIT-HP und SP Elemente stets die höchsten Brandschutzanforderungen und sind als wichtiger Teil der Brandschutzmaßnahmen hervorragend geeignet.

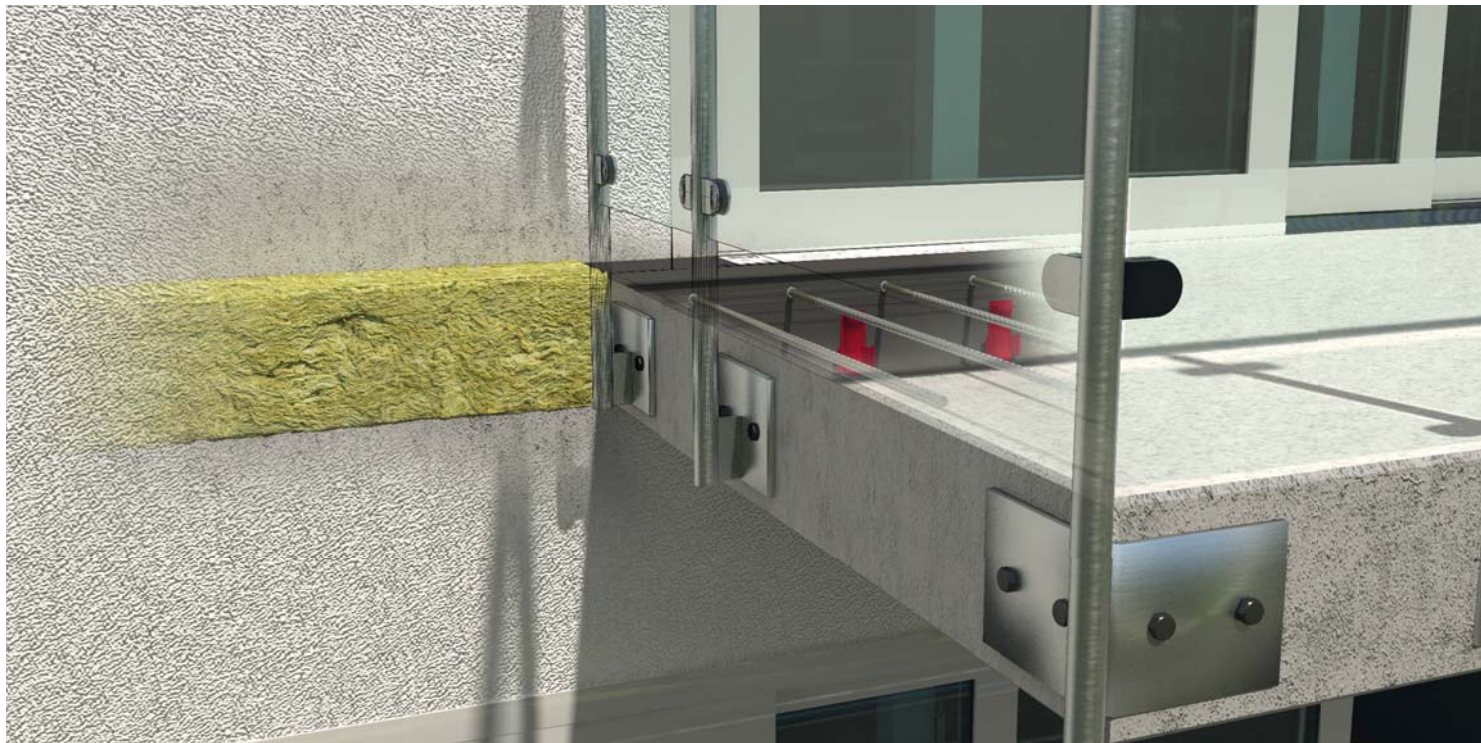


IHRE VORTEILE BEIM VERWENDEN VON HALFEN HIT-HP UND HIT-SP ELEMENTEN:

- › **Wirtschaftlichkeit – Brandschutzausführung ohne zusätzlichen Aufpreis**
- › **Ausführungssicherheit – keine Verwechslungsgefahr zwischen den Elementen mit und ohne Brandschutzeinstufung**
- › **Planungssicherheit – eine Produktlinie mit höchster Brandschutzeinstufung**

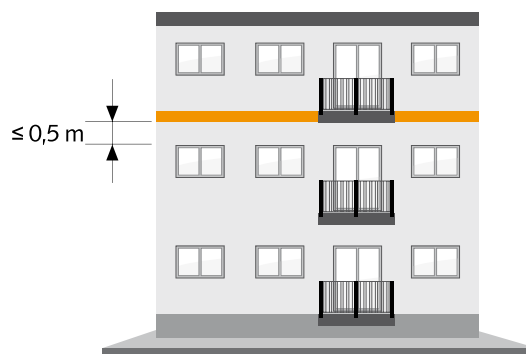


BRANDRIEGEL MIT HIT-HP UND HIT-SP



Zur Steigerung des Brandwiderstandes von Wärmedämmverbundsystemen aus expandiertem Polystyrol-Hartschaum (WDVS-EPS) werden ergänzende Brandschutzmaßnahmen, wie zum Beispiel umlaufende Brandriegel oder ein Sturzschutz, angeordnet.

Im Bereich der Balkone und Laubengänge übernehmen die HIT-HP und HIT-SP Elemente die Funktion eines Brandriegels und sichern die vorgeschriebene Schwerentflammbarkeit des WDVS. Dies reduziert die Zusatzkosten für die Brandschutzmaßnahmen.



Umlaufender Brandriegel als sichere Begrenzung eines Brandes in der Dämmebene mit Einbindung von Balkonplatten

SPRECHEN SIE UNS AN!

Unser Technischer Innendienst unterstützt Sie gerne:

Telefon: 02173 970-9030

E-Mail: ti.stahlbeton@halfen.de



HALFEN
YOUR BEST CONNECTIONS

HALFEN Vertriebsgesellschaft mbH · Liebigstraße 14 · 40764 Langenfeld
Telefon: + 49 (0) 2173 970-0 · Telefax: + 49 (0) 2173 970-225 · www.halfen.de