

HALFEN STEKKENBAKKEN

TECHNISCHE INFORMATIE



HALFEN stekkenbakken HBT

HBT 13-NL

BETON



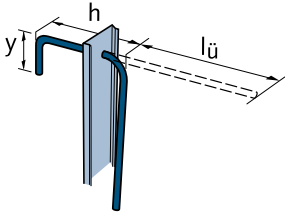
HALFEN
YOUR BEST CONNECTIONS

HALFEN HBT STEKKENBAKKEN

Enkelvoudig model + dubbelvoudig model

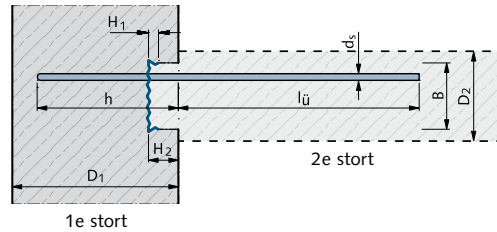
HBT 55 / HBT 85

Type 1 Enkelvoudig model, standaard beugel



- Buigdiameter op het terugbuigpunt $d_{BR} = 6 \times d_s$
- Materiaal betonstaal FeB500HWL of FeB500HK (ook in roestvaststaal te leveren)

Detailtering:



HBT Type 1 – Standaard uitvoering / Elementlengte 1250 mm

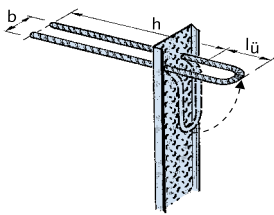
Staaft-Ø/Staafafstand d_s/s [mm/cm]	Bestelnr.	Element- lengte L [mm]	Steklengte voor standaard uitvoering			Wanddikte		Elementafmetingen				
			l_u ① [mm]	h [mm]	y [mm]	D_1 ② [cm]	D_2 [mm]	breedte B [mm]	hoogte H_1 [mm]	hoogte + deksel H_2 [mm]	Wap- doorsn. ③ [cm ² /m]	
HBT 55 - 8/15	010-00011	1250	320	150	75	≥ 18	≥ 8	58	12	24	3,35	
											- 8/20	2,51
											- 8/25	2,01
HBT 55 - 10/15	010-00012	1250	390	150	95	≥ 18	≥ 8	58	12	30	5,24	
											- 10/20	3,93
											- 10/25	3,14
HBT 85 - 10/15	020-00011	1250	390	150	95	≥ 18	≥ 9	86	12	30	5,24	
											- 10/20	3,93
											- 10/25	3,14
HBT 85 - 12/15	020-00011	1250	460	150	110	≥ 18	≥ 9	86	12	36	7,54	
											- 12/20	5,65
											- 12/25	4,53

① Afwijkende l_u maten op bestelling te leveren.

② h = 150 mm bestemd voor wanddiktes $D_1 \geq 18$ cm; op bestelling ook in andere maten te leveren.

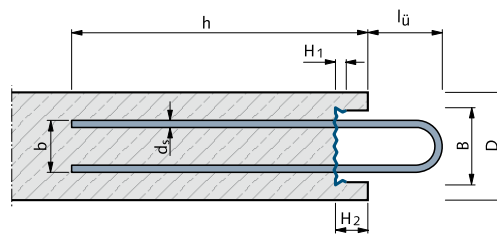
③ Wapeningsdoorsnede voor enkele rij beugels in cm²/m.

Type 6 Dubbelvoudig model, standaard beugel



- Buigdiameter op het terugbuigpunt $d_{BR} = 6 \times d_s$
- Materiaal betonstaal FeB500HWL of FeB500HK (ook in roestvaststaal te leveren)

Detailtering:



HBT Type 6 – Standaard uitvoering / Elementlengte 1250 mm

Staaft-Ø/Staafafstand d_s/s [mm/cm]	Bestelnr.	Element- lengte L [mm]	Steklengte voor standaard uitvoering			Wanddikte D ① [cm]	Elementafmetingen				
			h ② [mm]	b [mm]	l_u ④ [mm]		breedte B [mm]	hoogte H_1 [mm]	hoogte + deksel H_2 [mm]	Wap- doorsn. ③ [cm ² /m]	
HBT 80 - 8/15	030-00011	1250	330	58	83	≤ 12	86	12	24	6,70	
										- 8/20	5,02
										- 8/25	4,02
HBT 80 - 10/15	030-00011	1250	400	60	83	≤ 12	86	12	30	10,48	
										- 10/20	7,86
										- 10/25	6,28

① Bij D = 12 cm, is de betondekking = 1,7 cm.

② Andere hoogte h (mm) op aanvraag.

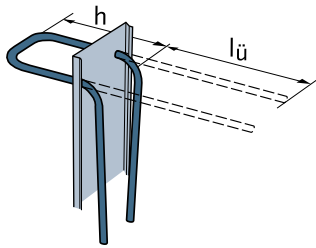
③ Wapeningsdoorsnede voor dubbele rij beugels in cm²/m. ④ Afwijkende l_u maten op bestelling te leveren.

HALFEN HBT STEKKENBAKKEN

Dubbelvoudig model

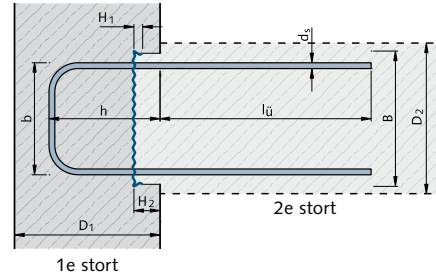
HBT 120 / HBT 150 / HBT 190 / HBT 220

Type 5 Dubbelvoudig model, standaard beugel



- Buigdiameter op het terugbuigpunt $d_{BR} = 6 \times d_s$
- Materiaal betonstaal FeB500HWL of FeB500HK (ook in roestvaststaal te leveren)

Detailtering:



HBT Type 5 – Standaard uitvoering / Elementlengte 1250 mm

Staaft-Ø/Staafafstand d_s/s [mm/cm]	Bestelnr. 0055.	Element- lengte L [mm]	Steklengte voor standaard uitvoering			Wanddikte		Elementafmetingen			
			$l_{ü}$ ① [mm]	h ② [mm]	b [mm]	D_1 ② [cm]	D_2 [mm]	breedte B [mm]	hoogte H ₁ [mm]	hoogte + deksel H ₂ [mm]	Wap- doorsn. ③ [cm ² /m]
HBT 120 - 8/15	040-00011	1250	320	150	88	≥ 18	13-18	122	12	24	6,70
- 8/20	5,02										
- 8/25	4,02										
HBT 120 - 10/15	040-00012	1250	390	150	90	≥ 18	13-18	122	12	30	10,48
- 10/20	7,86										
- 10/25	6,28										
HBT 120 - 12/15	040-00013	1250	390	150	92	≥ 18	13-18	122	12	36	15,08
- 12/20	11,30										
- 12/25	9,06										
HBT 150 - 8/15	050-00011	1250	320	150	116	≥ 18	16-21	150	12	24	6,70
- 8/20	5,02										
- 8/25	4,02										
HBT 150 - 10/15	050-00012	1250	390	150	118	≥ 18	16-21	150	12	30	10,48
- 10/20	7,86										
- 10/25	6,28										
HBT 150 - 12/15	050-00013	1250	460	150	120	≥ 18	16-21	150	12	36	15,08
- 12/20	11,30										
- 12/25	9,06										
HBT 190 - 8/15	060-00011	1250	320	150	152	≥ 18	19-24	186	12	24	6,70
- 8/20	5,02										
- 8/25	4,02										
HBT 190 - 10/15	060-00012	1250	390	150	154	≥ 18	19-24	186	12	30	10,48
- 10/20	7,86										
- 10/25	6,28										
HBT 190 - 12/15	060-00013	1250	460	150	156	≥ 18	19-24	186	12	36	15,08
- 12/20	11,30										
- 12/25	9,06										
HBT 220 - 8/15	070-00012	1250	320	150	188	≥ 18	23-28	222	12	24	6,70
- 8/20	5,02										
- 8/25	4,02										
HBT 220 - 10/15	070-00012	1250	390	150	190	≥ 18	23-28	222	12	30	10,48
- 10/20	7,86										
- 10/25	6,28										
HBT 220 - 12/15	070-00013	1250	460	150	192	≥ 18	23-28	222	12	36	15,08
- 12/20	11,30										
- 12/25	9,06										

① Afwijkende $l_{ü}$ maten op bestelling te leveren.

② $h = 150$ mm bestemd voor wanddiktes $D_1 \geq 18$ cm; op bestelling ook in andere maten te leveren.

③ Wapeningsdoorsnede voor dubbele rij beugels in cm²/m.

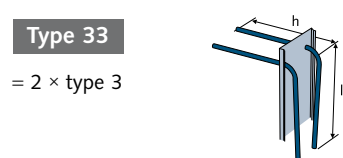
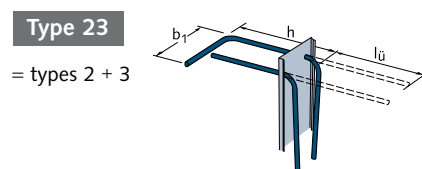
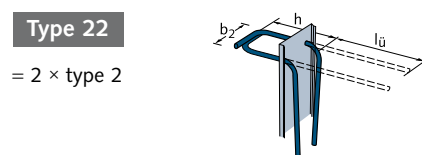
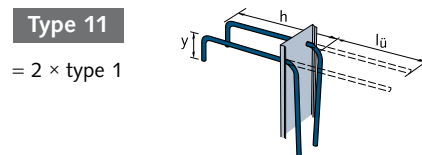
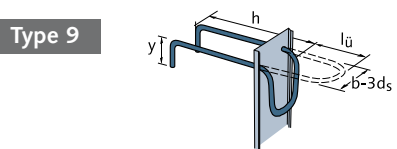
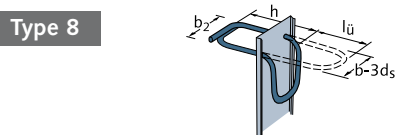
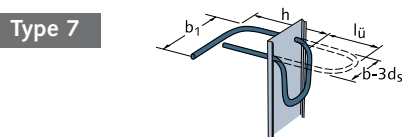
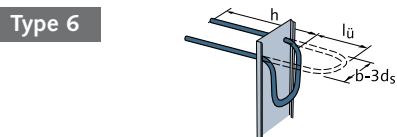
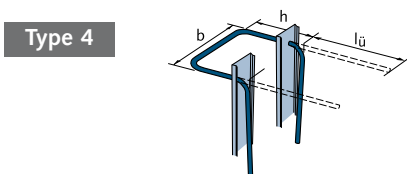
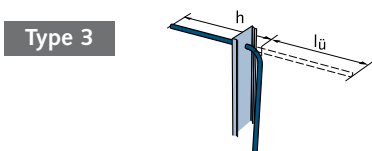
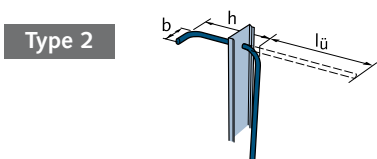
HALFEN HBT STEKKENBAKKEN

Overzicht

Overzicht speciale uitvoeringen

Prijzen en uitvoeringen op aanvraag

Elementlengte L	Beugelafstand s	Aantal beugels
L=1250 mm	15 cm	8
	20 cm	6
	25 cm	5



Ruwheidsfactor

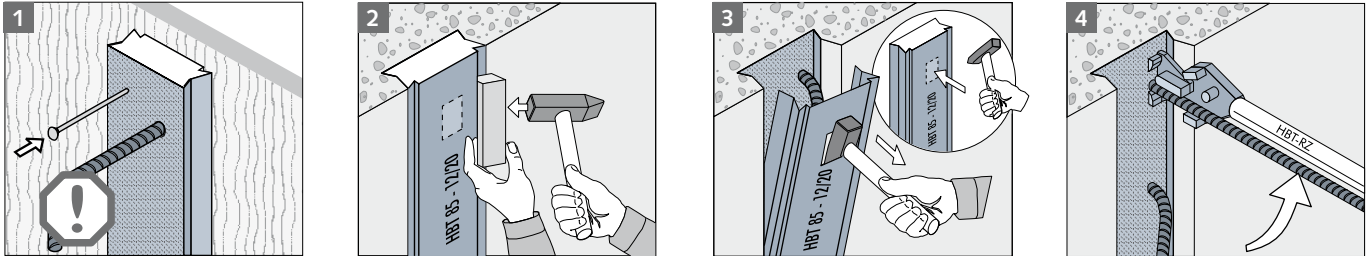
De ruwheid van de bak is vermeld volgens NEN-EN 1992-1-1.

Type stekkenbakken	HBT 55 - HBT 80	HBT 85	HBT 120 - HBT 150 - HBT 190 - HBT 220
Ruwheidsfactor volgens NEN-EN 1992-1-1	langs $c=0,35$ $\mu=0,6$ dwars $c=0,35$ $\mu=0,6$	langs $c=0,35$ $\mu=0,6$ dwars $c=0,35$ $\mu=0,6$	langs $c=0,35$ $\mu=0,6$ dwars $c=0,35$ $\mu=0,6$
Betonstaal B500B	Ø 8 en 10 mm	Ø 10 en 12 mm	Ø 8, 10 en 12 mm

HALFEN HBT STEKKENBAKKEN

Overzicht

Montagehandleiding



- 1 Het HBT-element op de juiste plaats op de houten bekisting spijkeren. Per element ten minste 3 draadnagels gebruiken. Bij stalen bekisting eventueel lassen of magneethouder gebruiken.
- 2 Verwijder de aan het deksel gehechte beton, door met een hamer op het deksel te kloppen. Druk een houten klosje met de lange zijde in de speciale V-groef in het deksel. Sla met een hamer op meerdere plaatsen op het houten klosje om de zijkanten van het deksel van de beton los te maken.
- 3 Het voorgestante vierkant op het deksel met de hamer inslaan. De hamer in het dan ontstane gat haken en het deksel eraf trekken.



Voorzichtig! Door scherpe randen aan het blik kunnen verwondingen ontstaan. Gebruik daarom veiligheidshandschoenen tijdens het verwijderen van het deksel!

- 4 Wapening terugbuigen met de HALFEN terugbuigtang HBT-RZ. Tang op de wapening plaatsen en met beide handen gelijkmatig de steel naar boven drukken, totdat de wapening zonder knik in de gewenste positie is gebracht.

CONTACT

HALFEN wereldwijd

HALFEN is wereldwijd in meer dan 35 landen vertegenwoordigd.
Indien u meer informatie over HALFEN wenst, neem dan contact met ons op.

ADRES

HALFEN b.v.

Postbus 1
7620 AA Borne

Oostermaat 3
7623 CS Borne

Tel. +31 (0) 74 - 267 14 49
Fax +31 (0) 74 - 267 26 59

beton@halfen.nl
www.halfen.nl

INTERNET

www.halfen.nl

- Nieuws • Producten • Documentatie • Download • Adressen\Contact
- Praktijk • Nieuwsbrief • Referenties • Beurzen • Over HALFEN

OPMERKINGEN

Technische en constructieve wijzigingen voorbehouden

De informatie in deze catalogus is gebaseerd op de op moment van verschijnen bekende techniek.
Technische en constructieve wijzigingen zijn te allen tijde voorbehouden. HALFEN b.v. neemt geen enkele verantwoordelijkheid voor de juistheid van de inhoud van deze catalogus of eventuele drukfouten.

Het HALFEN kwaliteitsmanagementsysteem is voor de productielocaties in Duitsland, Frankrijk, Oostenrijk, Polen, Zwitserland, Tsjechië en Nederland gecertificeerd volgens **DIN EN ISO 9001:2008**, certificaatnummer QS-281 HH.

